

Ripisylve de l'Ardèche inférieure

Inventaire des
ESPACES NATURELS
SENSIBLES du Gard



Numéro du site : 72

Surface totale du site (ha) : 610,10

Surface dans le Gard (ha) : 166,04



ENS DU GARD



Communes concernées

AIGUEZE, PONT-SAINT-ESPRIT, SAINT-JULIEN-DE-PEYROLAS, SAINT-PAULET-DE-CAISSON.

Type d'espace

Typologie de niveau 1

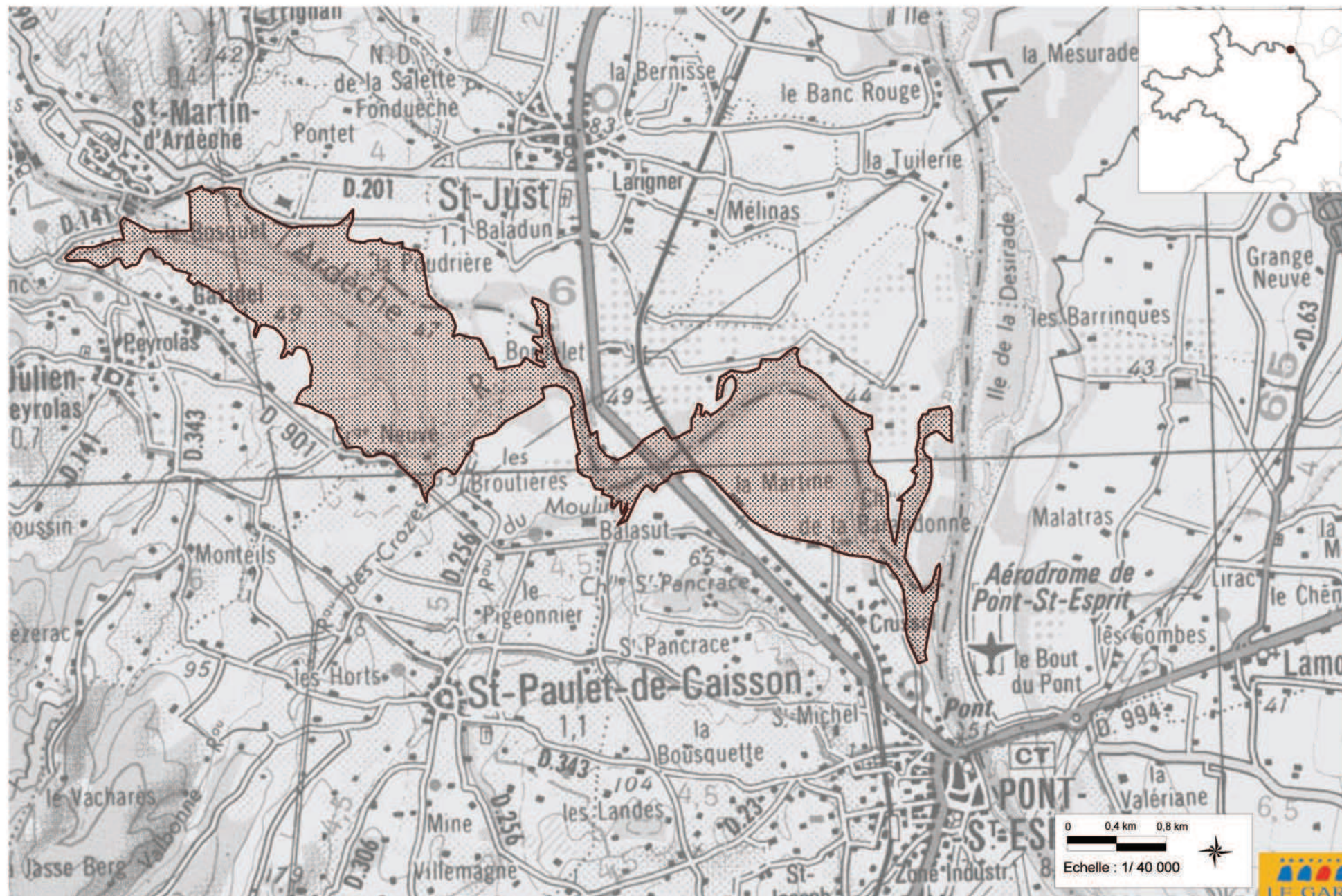
Espace paysager remarquable
Champ naturel d'expansion des crues
Espace écologique remarquable

Typologie de niveau 2

Zones humides et cours d'eau
Espaces naturels forestiers
Espaces accueillant des espèces remarquables
Champs naturels d'expansion des crues - Espaces agricoles et naturels

Caractéristiques et délimitation

Critères de délimitation du site : espace de fonctionnalité de la zone humide
Agglomération voisine : Pont-Saint-Esprit, 5 km
Géologie : alluvions fluviales récentes (limons, sables)
Autre département concerné par ce périmètre : Ardèche



Intérêt patrimonial du site

(notation de chaque variable sur 8 pour un total sur 40)

Valeur écologique

8

Ce site présente un intérêt patrimonial pour les habitats, les insectes, les oiseaux et les mammifères. La ripisylve abrite des oiseaux rares, protégés en France et dans la Communauté Européenne et dont les trois premiers sont inscrits sur le livre rouge des espèces menacées de France : le Faucon hobereau, le Héron bihoreau, l'Aigrette garzette, le Héron cendré. Il s'agit d'un habitat qui a une fonction de connexions biologiques (zones d'échanges et de passage, corridor écologique) mais également d'une zone particulière d'alimentation et de reproduction.

Valeur paysagère

6

Le paysage diversifié de ce site est formé de nombreux habitats naturels avec une alternance de milieux ouverts et fermés : eaux dormantes eutrophes, végétation aquatique flottante ou submergée, bancs de graviers des cours d'eau, bancs de vase des cours d'eau, franges humides méso-nitrophiles à hautes herbes, formations riveraines de saules, forêts méditerranéennes à peupliers, ormes et frênes, roselières. Il constitue un paysage de bords de rivière à valoriser.

Valeur géologique

0

-

Valeur archéologique et historique

0

-

Champ naturel d'expansion des crues / Valeur hydrologique

4

Site comprenant l'Ardèche et sa ripisylve de Saint-Martin de l'Ardèche à Pont-Saint-Esprit. Ce secteur participe au ralentissement du ruissellement, à l'épuration des eaux, à la protection contre l'érosion et à l'expansion des crues. Les activités occupant l'espace de fonctionnalité du cours d'eau sont l'agriculture, l'extraction de granulats et des activités de loisirs. Il s'agit d'un champ naturel possédant une capacité d'écrêtement, pas ou peu entravé.

Tendances évolutives et principales menaces

- Implantation d'infrastructures
- Impacts liés à l'agriculture
- Extraction de granulats
- Envahissement d'espèces végétales exotiques
- Décharges sauvages
- Crues importantes

Opportunité au regard des enjeux territoriaux

Structure de gestion

- Comité de bassin Rhône-Méditerranée-Corse

Document de gestion

- Schéma Directeur d'Aménagement et de Gestion des Eaux (SDAGE) Rhône-Méditerranée-Corse

Accueil du public

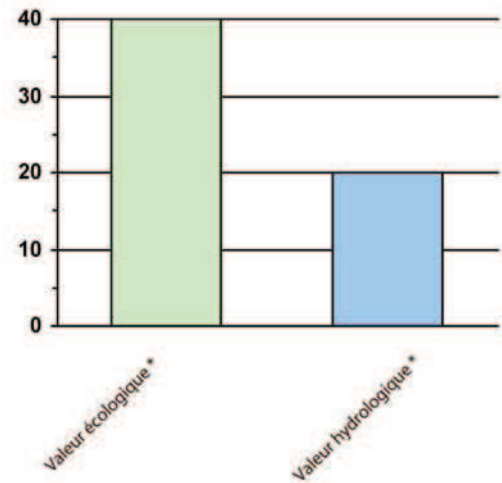
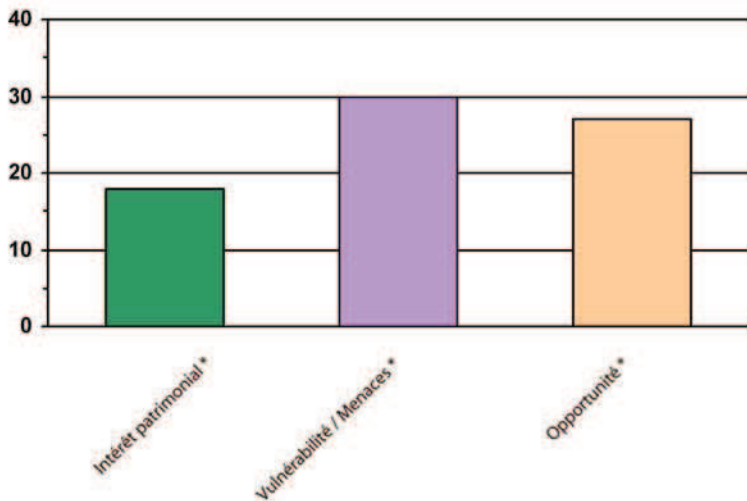
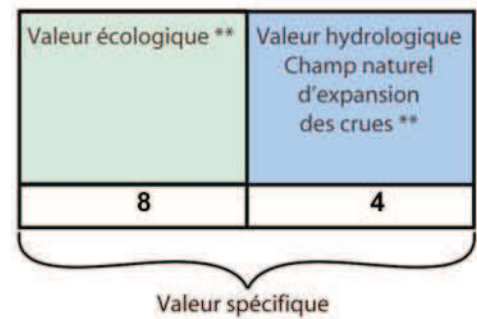
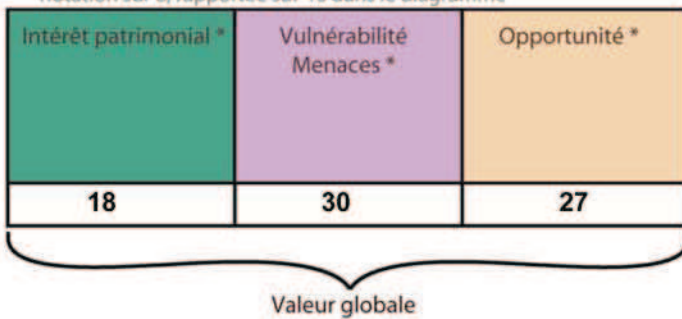
(Prestations et équipements)

- Présence de sentiers de randonnée (PDIPR)

Résultats de l'analyse et de la hiérarchisation

* notation sur 40

** notation sur 8, rapportée sur 40 dans le diagramme



Protections réglementaires et inventaires

Protections réglementaires

SI - Gorges de l'Ardèche

Site transmis au titre de la Directive Habitats en 2005 - Le grand Rhône

Inventaires

ZNIEFF de type I - Ile des Cordonniers (6122-0001)

ZNIEFF de type II - Ripisylve de l'Ardèche Inférieure (0000-6122)

Zone humide - Bras mort de l'Ardèche au niveau du Château de la Barandonne (30CG300099)

Zone humide - Plan d'eau de l'ancienne gravière du Plan (30CG300089)

Zone humide - Ripisylve, bancs de galets et bras morts de l'Ardèche de Saint Martin d'Ardèche au Mas Liautier (30CG300090)